



SERENA STEFANI  
Presidente Consorzio  
di Bonifica 2 Alto Valdarno  
INCONTRO CON I CITTADINI  
7 AGOSTO 2023  
VAGGIO, REGGELLO (FI)

# LA MANUTENZIONE ORDINARIA DEI CORSI D'ACQUA

# I CONSORZI DI BONIFICA IN TOSCANA

Lr 79/2012

Arriva la nuova legge che rivoluziona e razionalizza il sistema della bonifica toscana

Sparisce la frammentazione

Nascono 6 nuovi Consorzi di Bonifica e assumono le competenze prima frammentate fra più enti

Manutenzione ordinaria

I Consorzi di Bonifica si occupano della manutenzione ordinaria del reticolo affidato ad essi dalla Regione Toscana

# IL CONSORZIO 2 ALTO VALDARNO



**IL COMPENSORIO ALTO VALDARNO**  
**UIO: 6**  
**ESTENSIONE: 4.000 kmq**  
**CORSI D'ACQUA MONITORATI: 6.200 Km**  
**OPERE LINEARI: 600**  
**OPERE PUNTUALI: 4.500**  
**UNITA' IMMOBILIARI DA DIFENDERE:**  
**1.300.000**



# IL LAVORO DEL CONSORZIO DI BONIFICA



**MITIGAZIONE DEL  
RISCHIO IDRAULICO**



**CONSERVAZIONE DEGLI  
ECOSISTEMI FLUVIALI**





# LA MANUTENZIONE ORDINARIA



SFALCIO DI ERBA E ARBUSTI



TAGLIO SELETTIVO DELLE ALBERATURE



RIMOZIONE DI SEDIMENTI



PICCOLE RIPRESE DI OPERE



VIGILANZA DEL TERRITORIO

Gli interventi vengono programmati con cadenza annuale raccogliendo le segnalazioni dei cittadini e degli amministratori comunali.

Il piano annuale delle attività viene approvato dalla Regione Toscana

# LA NORMATIVA DI RIFERIMENTO

## IN TOSCANA

➔ **Delibera consiglio  
regionale toscano 155/97**

**(divieto di taglio periodo di cova avifauna 1 marzo/30 giugno)**

➔ **DGRT 1315/2019**

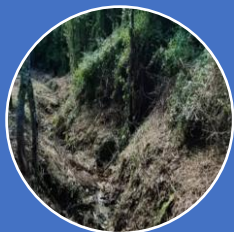
**(modalità esecuzione manutenzione corsi d'acqua)**

# COSA DIPENDE DA ALTRI SOGGETTI

NON TUTTO QUELLO  
CHE ACCADE SUL  
CORSO D'ACQUA  
E' COMPETENZA  
DEL CONSORZIO



# MANUTENZIONE ORDINARIA: ITER



MONITORAGGIO  
DELLE CRITICITA'  
IDRAULICHE



VALUTAZIONE  
DELLA SITUAZIONE  
AMBIENTALE



CENSIMENTO DELLE  
SPECIE ANIMALI E  
VEGETALI PRESENTI



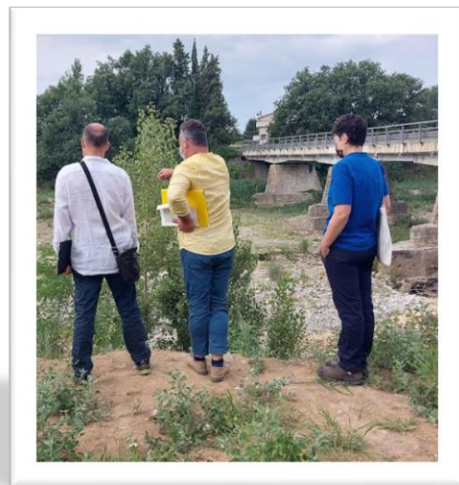


# MANUTENZIONE ORDINARIA: ITER



# MANUTENZIONE ORDINARIA: ITER

OGNI INTERVENTO DI MANUTENZIONE  
ORDINARIA VIENE STUDIATO  
ACCURATAMENTE



# MANUTENZIONE ORDINARIA: ITER

CONSORZIO 2 - ALTO VALDARNO		
<b>COMUNE DI AREZZO</b> (Provincia di Arezzo)		
INTERVENTI DI MANUTENZIONE ORDINARIA DI TIPO INCIDENTALE LUNGO IL RETICOLO IDROGRAFICO IN GESTIONE <i>LOTTO B06_09</i>		
<b>MANUTENZIONE RIO DI PIGLI</b> NEL COMUNE DI AREZZO (UIO B)		
Elaborato 1 <b>RELAZIONE TECNICA E DOCUMENTAZIONE FOTOGRAFICA</b>		
<b>PROGETTISTA:</b> Dott. Ing. Enrico Bennati	<b>RESPONSABILE DEL PROCEDIMENTO:</b> Dott. Ing. Serena Ciofini	
<b>SUPERVISORE:</b> Dott. Ing. Chiara Hanni Dott. Ing. Beatrice Lamuzini		
Data: MARZO 2020 - Rev.01 del 10.11.2020		

PER OGNI TRATTO O  
INSIEME DI TRATTI VIENE  
ELABORATO  
UN PROGETTO «SU MISURA»



# MANUTENZIONE ORDINARIA: ITER



# MANUTENZIONE ORDINARIA: ITER

## CONSORZIO DI BONIFICA

- Elabora la proposta tenendo conto delle indicazioni di Regione Toscana (DGRT 1315/2019), soggetti pubblici e privati che inoltrano segnalazione, sopralluoghi effettuati dai tecnici dell'ente

## GENIO CIVILE

- Predisporre l'istruttoria

## REGIONE TOSCANA

- Approva il PAB con delibera di giunta e monitora l'esecuzione degli interventi che devono essere conclusi entro il 31 dicembre dell'anno di riferimento

L'INSIEME DEI PROGETTI DA REALIZZARE ANNUALMENTE COMPONGONO IL **PAB**, CHE VIENE APPROVATO DALLA REGIONE TOSCANA CON APPOSITO ATTO



**WWW.CBALTOVALDARNO.IT**



PER CONOSCERE I CORSI  
D'ACQUA IN MANUTENZIONE  
<https://www.cbaltovaldarno.it/attivita/idrogeologica/il-lavoro-del-consorzio/lavori-in-corso>



**WWW.CBALTOVALDARNO.IT**



PER SEGNALARE UNA  
CRITICITA' IDRAULICA

<https://www.cbaltovaldarno.it/attivita/idrogeologica/il-lavoro-del-consorzio/lavori-in-corso>



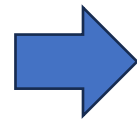
# SFALCIO & SICUREZZA IDRAULICA



**LO SFALCIO SERVE A:**

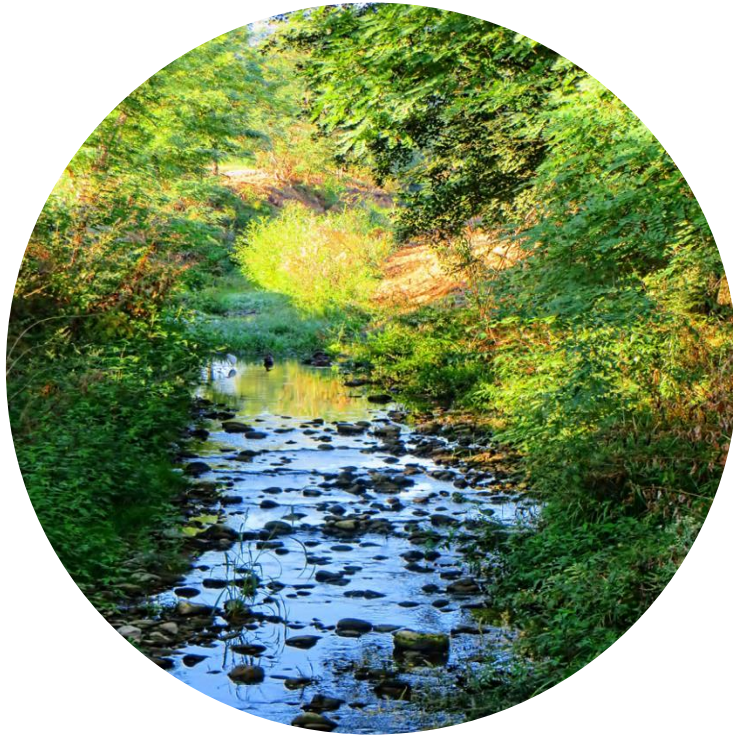


**ELIMINARE EVENTUALI OSTACOLI  
AL DEFLUSSO DELLE ACQUE**

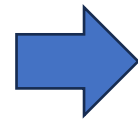


**CONTROLLARE LO STATO E  
L'EFFICIENZA DELLE OPERE IDRAULICHE**

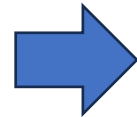
# SFALCIO & SICUREZZA IDRAULICA



LO SFALCIO PER LEGGE  
**NON** E' FINALIZZATO A:



DECORO URBANO



IGIENE PUBBLICA



# SFALCIO & AMBIENTE

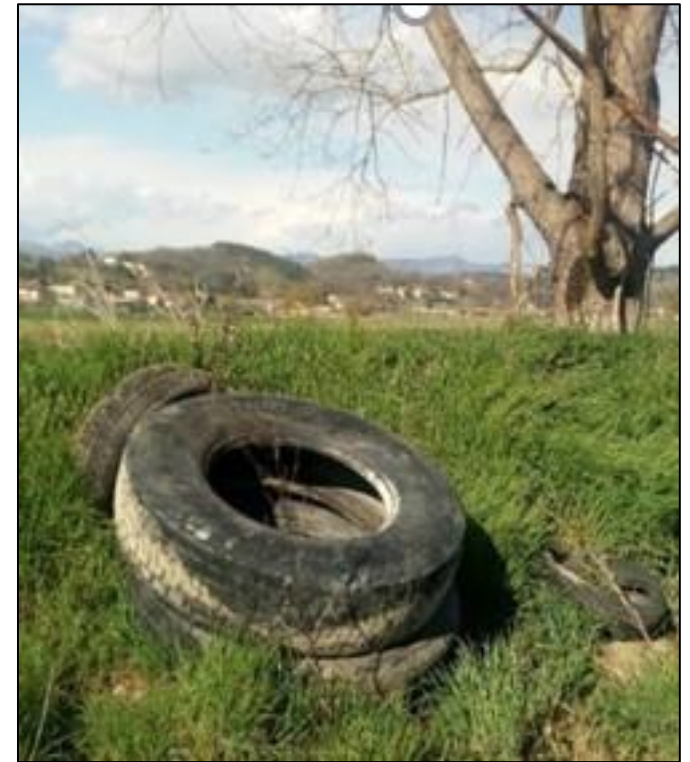
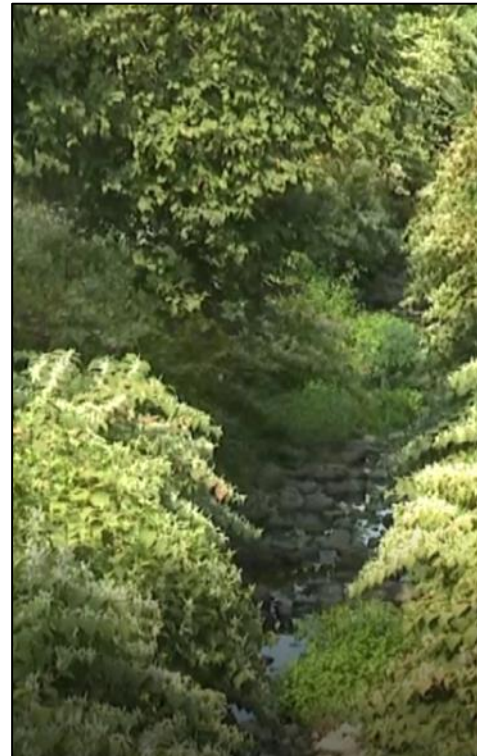


**CONSERVAZIONE DI FASCE DI  
VEGETAZIONE IN ALVEO**

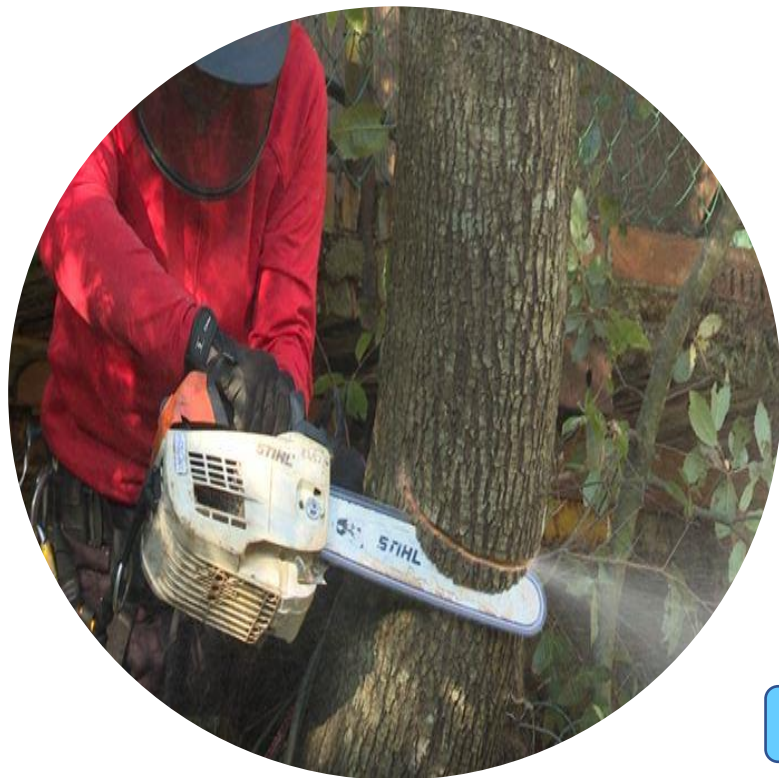
**PER RIFUGIO, OMBREGGIATURA E  
MITIGAZIONE DELLA TEMPERATURA  
DELL'ACQUA**



# SFALCIO & AMBIENTE



# IL TAGLIO E' SELETTIVO

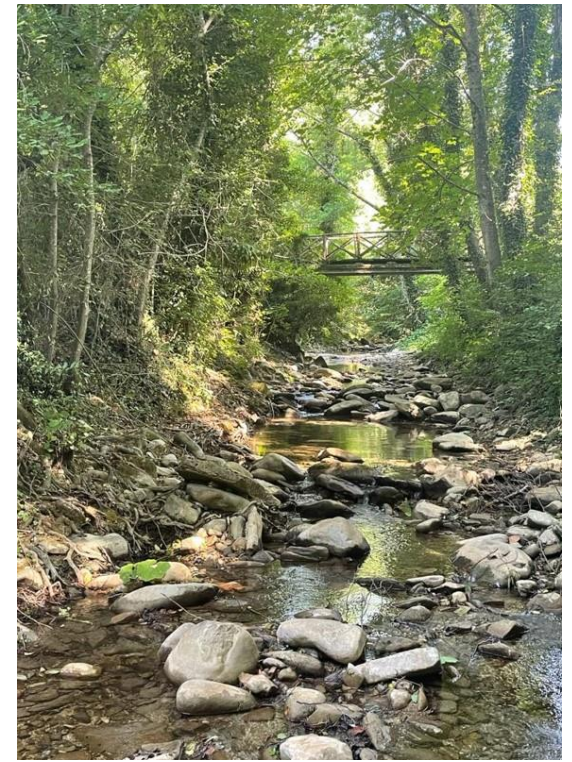
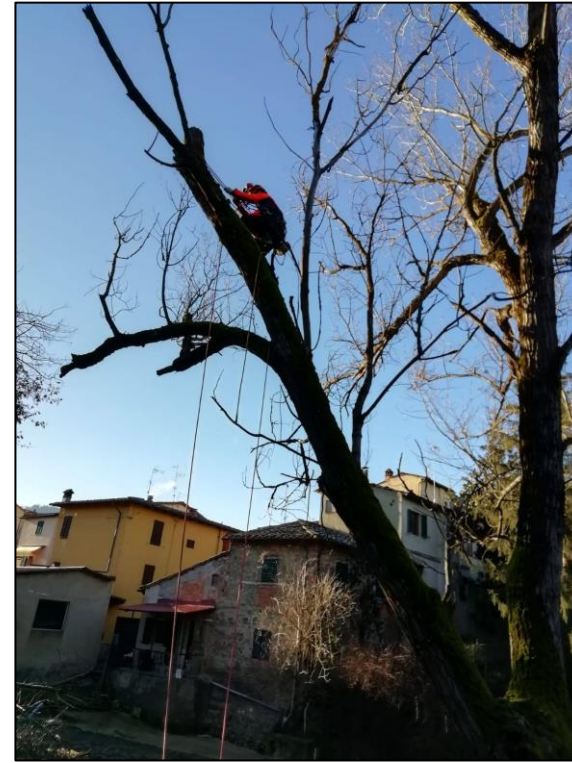


IL TAGLIO SELETTIVO E'  
FINALIZZATO A MITIGARE IL  
RISCHIO IDRAULICO:

- ELIMINANDO PIANTE  
INSTABILI E SECCHIE
- CONTENENDO SPECIE ALIENE



# IL TAGLIO E' SELETTIVO



# PAB 2023 A REGGELLO



## RETICOLO IDROGRAFICO

- OLTRE 40 KM DI CORSI D'ACQUA



## RISORSE INVESTITE

- 430 MILA EURO IN INTERVENTI DI MANUTENZIONE ORDINARIA



## PRIORITA'

- CENTRI URBANI E AREE PIU' ANTROPIZZATE



# LE SPECIE ALIENE



**A VOLTE BELLE E DECORATIVE  
MA INFESTANTI**



# IL POLIGONO DEL GIAPPONE



**ORIGINE:** ASIA ORIENTALE

**INTRODUZIONE IN EUROPA:** XIX SECOLO  
A SCOPI ORNAMENTALI E COME  
FORAGGIO

**CARATTERISTICHE:** ARBUSTO H 1-3 M

**FUSTI:** FORTI, CAVI, SPESSO CON  
SFUMATURE ROSSASTRE

**FOGLIE:** ROTONDE O OVALI, TERMINANO A PUNTA

**FIORI:** BIANCHI, ROSSASTRI, VERDASTRI RIUNITI A GRAPPOLO

**FIORITURA:** LUGLIO-SETTEMBRE

# IL POLIGONO DEL GIAPPONE



**APPARATO RADICALE:** RIZOMATOSO, PUO' ESTENDERSI FINO A 7 M LATERALMENTE, FINO A 4 M IN PROFONDITA'

**DIFFUSIONE:** UNA DELLE 100 SPECIE PIU' INVASIVE DEL MONDO SECONDO IUCN – UNIONE MONDIALE PER LA CONSERVAZIONE DELLA NATURA

**CARATTERISTICHE:** CRESCE FINO A 30 CM/SETTIMANA, RAGGIUNGE UNA DENSITA' DI 238 STELI/KMQ, **SI RIPRODUCE ANCHE PER FRAMMENTAZIONE**

# IL POLIGONO DEL GIAPPONE



**UNA NUOVA PIANTA PUO' NASCERE DA UN FRAMMENTO DI  
PICCOLE DIMENSIONI, CON LUNGHEZZA < 1 CM E PESO < A 0,7 GR**

# LA LOTTA CONTRO IL POLIGONO



## INFORMAZIONE

- CONOSCERE LE CARATTERISTICHE DELLA PIANTA PER RICONOSCERLA E PROVARE A CONTENERLA



## STUDIO E RICERCA

- TROVARE NUOVE SOLUZIONI PER CONTENERE LA SPECIE ALIENA E CONTRASTARNE LA DIFFUSIONE



## COLLABORAZIONE

- TUTTI I CITTADINI DEVONO COLLABORARE AL CONTENIMENTO DELLA PIANTA DIFFUSA LUNGO I FIUMI MA ANCHE NEGLI SPAZI PRIVATI



# LA LOTTA CONTRO IL POLIGONO

IL CONSORZIO DI BONIFICA HA  
REALIZZATO UN VADEMECUM CON  
INFORMAZIONI E COMPORTAMENTI DA  
ASSUMERE PER CONTENERE LA SPECIE  
ALIENA CHE STA CONQUISTANDO I  
NOSTRI FIUMI

<https://www.cbaltovaldarno.it/sala-stampa/i-materiali-del-cb2/lotta-alle-piante-aliene-come-combattere-il-poligono-del-giappone/>





Grazie per l'attenzione!

**Più si cura l'acqua, più sicuri tutti.  
Con il tuo contributo.**

